



Présentation 6e

Cité scolaire

Georges Clemenceau

Rentrée scolaire 2024



1927

Cité scolaire

Collège (bilingue, SEGPA)

Lycée général et technologique

Lycée professionnel (CAP EPC / CAP IMTB)

Post-bac (classe préparatoire aux écoles d'arts)

Internat pour lycéens et étudiants



Cité scolaire Georges Clemenceau
Sartène

<http://web.ac-corse.fr/citescosartene/>



Spécialités 1ÈRE et TLE GÉNÉ : MAT, PHYS, SVT, SES, HGGSP, HLP, LLCE AGL, LLCE COR, APLA



Options : MUS, APLA, LAT, COR3

Spécialités 1ère et Tle GÉNÉ

MAT : mathématiques

PHYS : physique chimie

SVT : sciences de la vie et de la terre

SES : sciences économiques et sociales

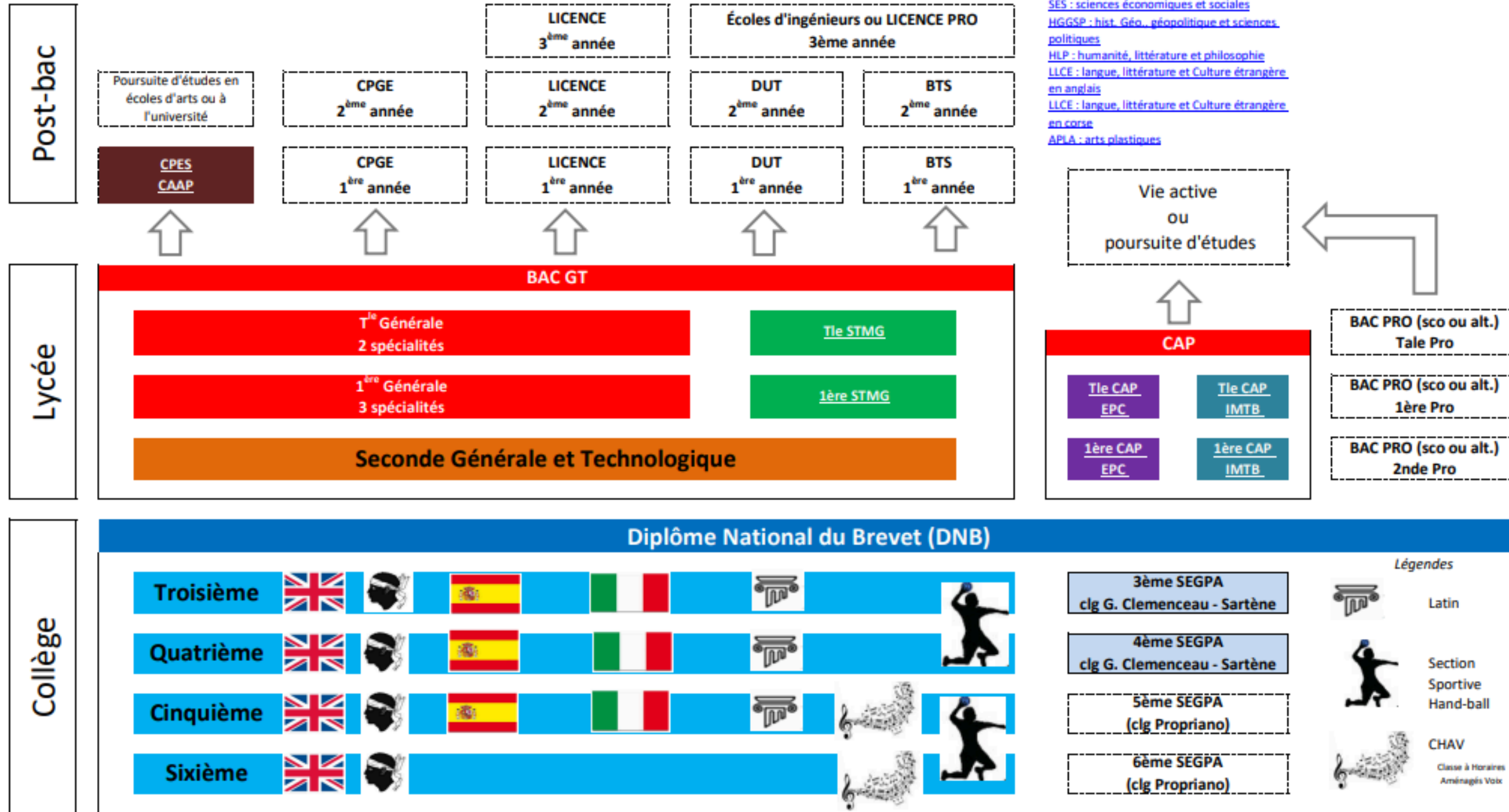
HGGSP : hist. Géo., géopolitique et sciences politiques

HLP : humanité, littérature et philosophie

LLCE : langue, littérature et Culture étrangère en anglais

LLCE : langue, littérature et Culture étrangère en corse

APLA : arts plastiques



Organigramme

Agent comptable

Mme ANDRÉ-LASSALLE

Gestionnaire

Mme OUESLATI

Secrétaire

intendance

Mme LEANDRI

Proviseur

M. SIDIN-BENEDETTI

Proviseur adjoint

M. NICOLAI

CPE

Mme Luciani

Mme Massoni

Mme Pasquini

Assistants d'éducation (AED)

Agent d'accueil

M. FORTINI

Adjointes techniques territoriaux des établissements d'enseignement (ATTEE)

Enseignants

Par discipline

Professeur principal (PP)
Professeur documentaliste
(CDI)

Infirmière

Mme PLACENTI

Assistante sociale

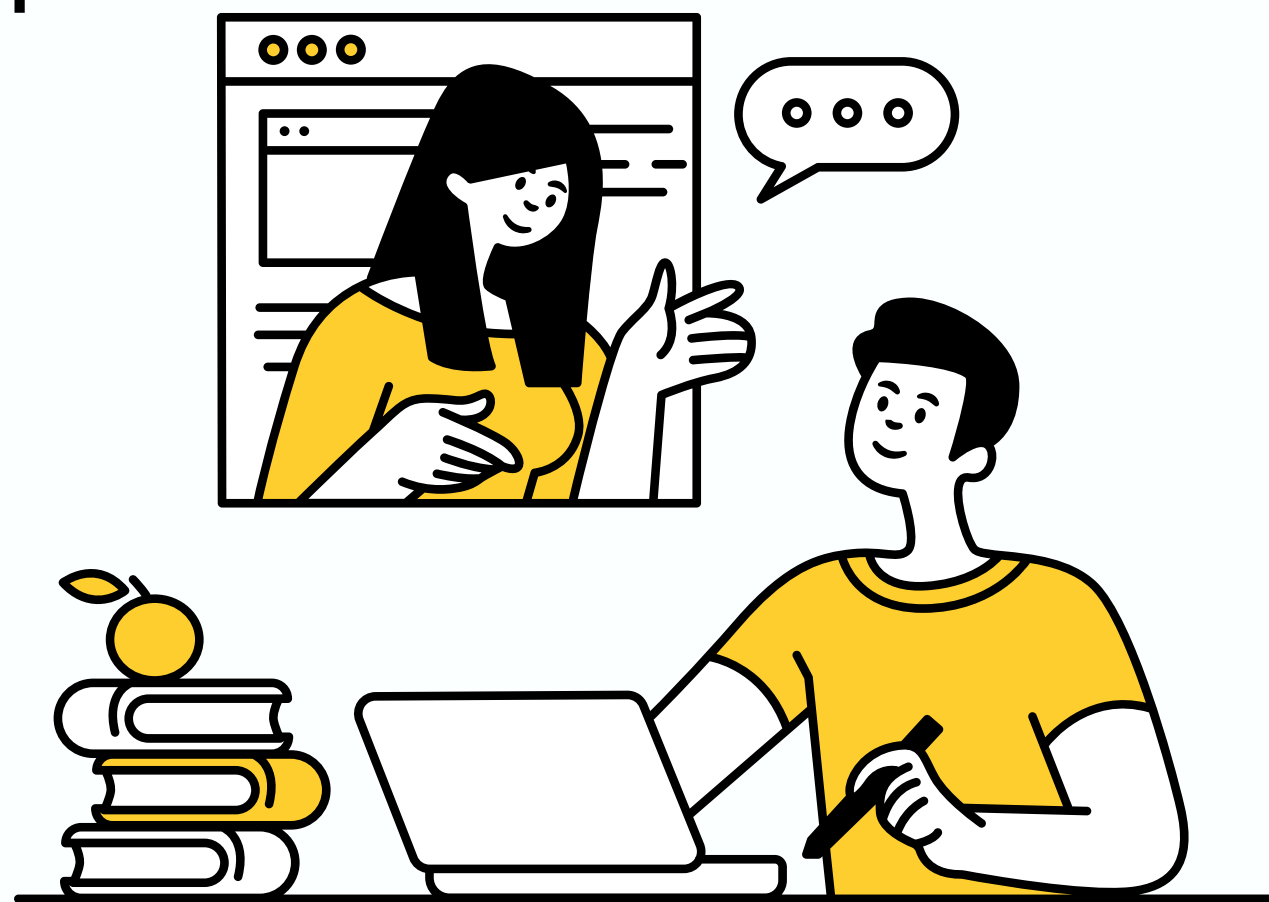
Mme BARTOLI

Psychologue de l'éducation nationale (PsyEN)

Mme SCHNUBEL



Organisation de la journée

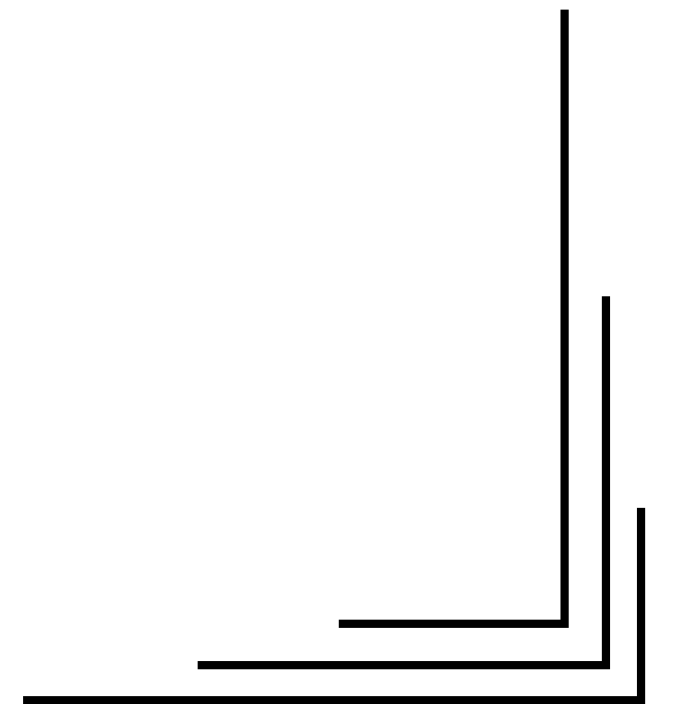


- > Ouverture établissement à 07h30
- > Début des cours à 08h00
- > Fin de journée à 17h25

- > Récréations à 09h50 et 15h20
- > Demi-pension de 11h55 à 13h25

Journée de l'élève

- > Arrivée dans l'établissement
- > Circulation dans l'établissement et récréations
- > Prise en charge vie scolaire
- > Centre de documentation et d'information (CDI)
- > Absence enseignants
- > Remplacement de courte durée (RCD)
- > SOS
- > Devoirs faits



Emploi du temps

	lundi 09/09	mardi 10/09	mercredi 11/09	jeudi 12/09	vendredi 13/09
08h00	CORSE LV2 CANONICI C. 117	ANGLAIS LV1 NATALI I. 011		ARTS PLASTIQUES PAMART PALA A. 201	
08h55	SAFRANC FRANCAIS TRAMONI P. [FRA_TRA_6A] 114	SAMATHS MATHEMATIQUES TCHAKHOTINE F. [MATHS_TCH_6A] 116	1 2	SAFRANC FRANCAIS TRAMONI P. [FRA_TRA_6A] 114	SCIENCES VIE & TERRE CHENUET Y. 007
10h05	SAMATHS MATHEMATIQUES TCHAKHOTINE F. [MATHS_TCH_6A] 116	ED.PHYSIQUE & SPORT. BOURY P.		CHAV_6A EDUCATION MUSICALE PETIT J. [CHAV_LEB_PET_6] Centre d'Art Polyphonique	SAMATHS MATHEMATIQUES TCHAKHOTINE F. [MATHS_TCH_6A] 116 13 (13/36)
11h00	ANGLAIS LV1 NATALI I. 011		CHAV_6A EDUCATION MUSICALE LEBERT B. [CHAV_LEB_PET_6] Centre d'Art Polyphonique	SAMATHS MATHEMATIQUES TCHAKHOTINE F. [MATHS_TCH_6A] 116	
11h55					
12h50		CHO TES CLG EDUCATION MUSICALE TESTEGUIDE E. [CHO_TES_CLG] 112			
13h30	HISTOIRE-GEOGRAPHIE RIEU C. 110	SAFRANC FRANCAIS TRAMONI P. [FRA_TRA_6A] 114 13 (13/36)		CORSE LV2 CANONICI C. 117	
14h25	SCIENCES VIE & TERRE CHENUET Y. 007			HISTOIRE-GEOGRAPHIE RIEU C. 110	PHYSIQUE-CHIMIE BALENCI N. 006
15h35	EDUCATION MUSICALE TESTEGUIDE E. 112	HISTOIRE-GEOGRAPHIE RIEU C. 110			
16h30	CHAV_6A EDUCATION MUSICALE TESTEGUIDE E. [CHAV_TES_6_5] 112			ED.PHYSIQUE & SPORT. BOURY P.	ANGLAIS LV1 NATALI I. 011
17h25					



Exemples :

- Absence de professeur ou modifications d'emploi du temps
- Informations diverses: sorties scolaires, interventions, remise des factures de cantine...
- Billets roses pour régulariser les ABSENCES
- Billets bleus pour régulariser les RETARDS en début de journée
- Billets verts pour les AUTORISATIONS EXCEPTIONNELLES DE SORTIE
- Tableau « travail et discipline »
- Tableau des heures de retenues
- Emploi du temps et régime d'autorisation de sortie



Carnet de liaison



Un outil indispensable que chaque élève doit avoir dans son sac tous les jours

Il permet une communication constante entre le collège et la famille

Il devra donc être consulté et signé par les parents aussi souvent que nécessaire

Outils numériques



Application mobile
NEO Pocket



NEO
Nouvel ENT



EduConnect

- NEO > Nouvel ENT
(Espace numérique de travail)
- Connexion EduConnect
(tutoriels sur le site de l'établissement)
- Connexion Pronote
- À consulter quotidiennement

Lien ENT



<https://ent.leia.corsica>

Lien Educonnect



<https://educonnect.education.gouv.fr>

Lien site établissement



<http://web.ac-corse.fr/citescosartene/>



Informations complémentaires

- > Chorale
- > CHAV
- > Conseil de la vie collégienne
- > Association sportive
- > Cantine
- > Représentants des élèves/parents
(éco-délégué, délégué de classe...)



VIE SCOLAIRE
vsclenceau@ac-corse.fr

TÉLÉPHONE
04 95 77 06 33

SECRÉTARIAT
ce.6200043c@ac-corse.fr

INTENDANCE
ce.i6200043c@ac-corse.fr

Exigences au collège

Vivre ensemble *Obligations scolaires*

Travail

en classe
et à la maison



Assiduité

à l'ensemble
des cours
dispensés



Respect

des personnes
et des biens



Enseignants *et* *Personnels*

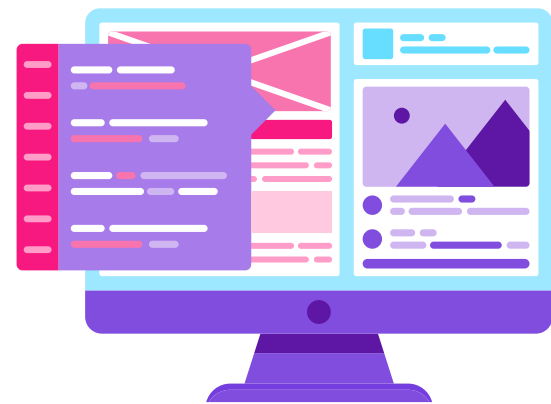
- > Disponibles
- > À l'écoute
- > Vigilants
- > Bienveillants



Avec les enfants
et les responsables légaux

Inscriptions et informations

Directement sur le site de
l'établissement



<http://web.ac-corse.fr/citescosartene/>



Téléphone

- > Interdit d'utilisation pendant les cours (déplacements compris)
- > Les collégiens sont autorisés à l'utiliser uniquement après avoir obtenu l'accord d'un adulte

Quelques chiffres...

- > La moitié des collégiens et lycéens présente un trouble du sommeil : 18% sont insomniaques, 40% sont en restriction de sommeil
 - > Les activités avant le coucher tournent principalement autour des écrans : 62 % des adolescents
- > Plus d'un adolescent sur quatre a une activité sur écran en cours de nuit



**Bona rientrata
à tutte è à tutti**